

Cyberhood 安裝手冊

For Centos Linux 4



地址：台北市文山區木柵路一段 52 號 3 樓 電話：02-2236-9917 傳真：02-2236-9927

Copyright © 2004 Kinghood Technology Co., Ltd. All rights reserved

關於安裝手冊

本手冊主要是敘述如何安裝 **Cyberhood 企業協力網** 產品。(以下簡稱 Cyberhood)

安裝前的準備

在安裝 **Cyberhood** 前，請確認您已經準備好以下項目：

1、Cyberhood 產品光碟

→ **Cyberhood** 產品安裝光碟一片 (內含 Linux 作業系統客製 CentOS)

2、伺服器 一 台，伺服器系統需求如下：

項目	建議需求
CPU 處理器	Pentium PC (含) 以上 (建議使用 伺服器型 主機)
記憶體	1 GB RAM (含) 以上 (建議至少使用 2GB ~ 4GB 可得到較佳的使用效能)
硬碟空間	60GB 以上(建議使用 SCSI 或 SATA 界面，且至少安裝 2 顆以上硬碟，方可進行資料線上備份與系統備援)
光碟機	CD-ROM 4 倍速以上
網路環境	寬頻網路雙向 512Kb 以上，每一個伺服主機需要至少一個實體 IP 位址
作業系統	Cyberhood 專屬安裝光碟內，已含 Linux 作業系統客製 CentOS 安裝

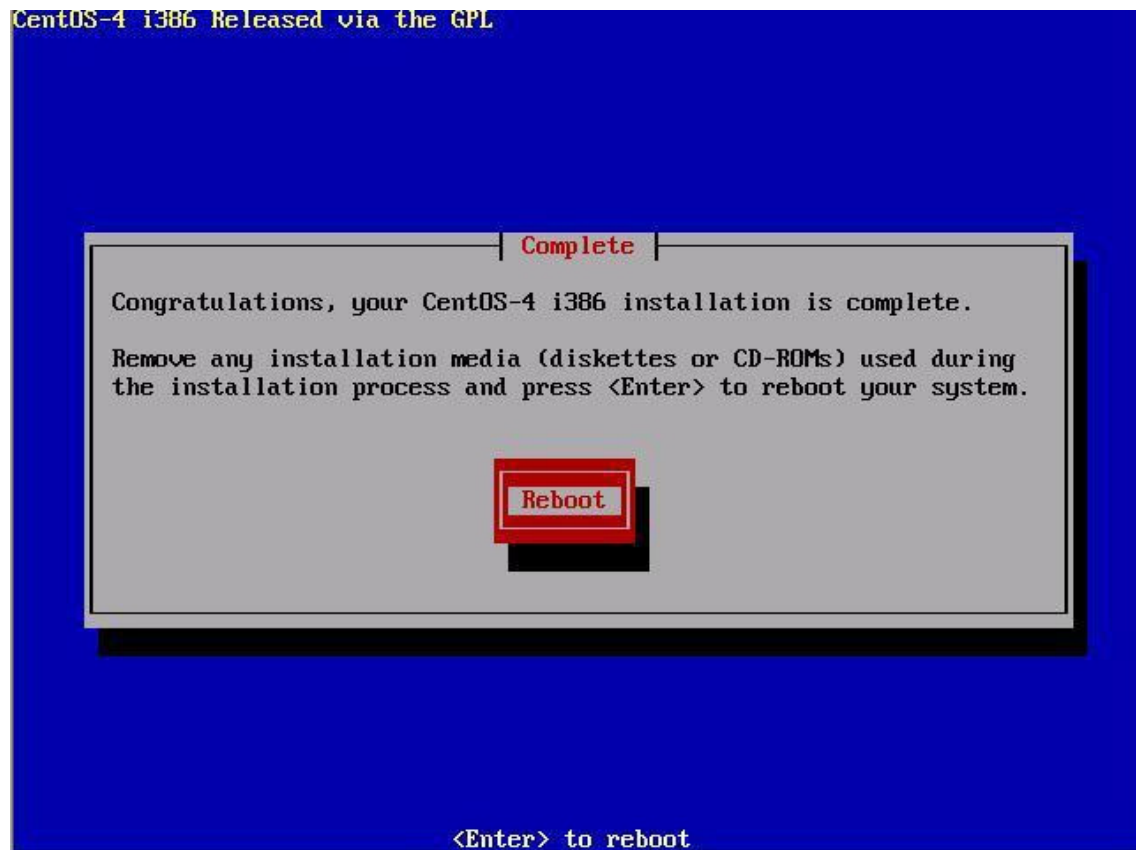
3、確認伺服器的 IP 位址及 Domain Name

→確認 **Cyberhood** 的實體 IP 位址。

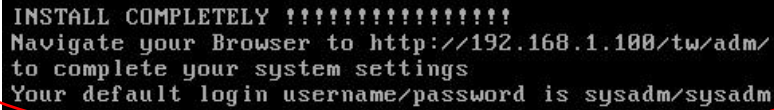
→確認 **Cyberhood** 的 Domain Name(網域名稱)。

安裝 Cyberhood 系統

請將 Cyberhood 系統光碟置入光碟機內，重新啓動您的電腦，並選擇由光碟機開機，即馬上開始安裝，安裝過程完全自動化，過程中只會請您取出光碟，並按下”鍵盤上的 **Enter** 鍵”，系統將自動重新開機。

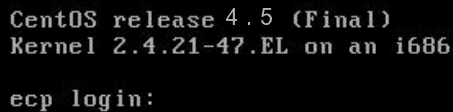


系統重新開機後，將繼續安裝 Cyberhood 系統產品，安裝過程一樣完全自動化，大約花 8 分鐘即安裝完成，之後畫面會出現”INSTALL COMPLETELY !!!!!!!!!!!!!!!!!!!”等字眼，隨即待 5 秒內，系統會再一次重新開機。

A terminal window with a black background and white text. The text is enclosed in a red oval. The text reads: "INSTALL COMPLETELY !!!!!!!!!!!!!!!!!!!", "Navigate your Browser to http://192.168.1.100/tw/adm/", "to complete your system settings", and "Your default login username/password is sysadm/sysadm".

```
-----  
INSTALL COMPLETELY !!!!!!!!!!!!!!!!!!!  
Navigate your Browser to http://192.168.1.100/tw/adm/  
to complete your system settings  
Your default login username/password is sysadm/sysadm  
-----
```

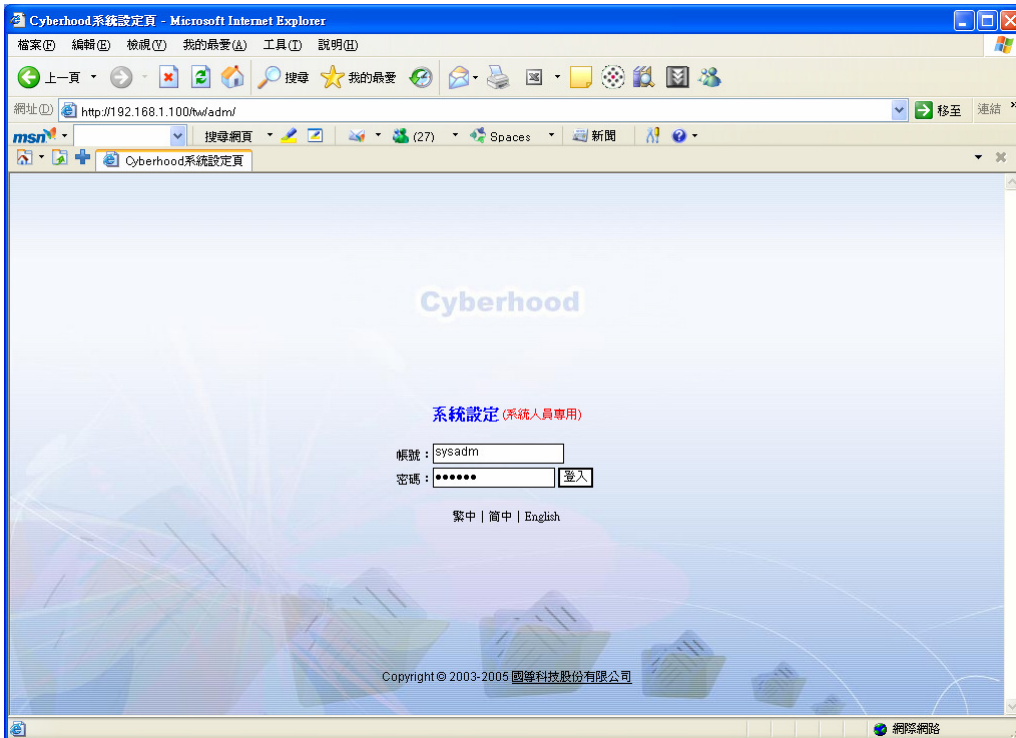
系統重新開機後，主機上的畫面出現”**ecp login**”等字眼，即可進行下一步系統設定。

A terminal window with a black background and white text. The text reads: "CentOS release 4.5 (Final)", "Kernel 2.4.21-47.EL on an i686", and "ecp login:".

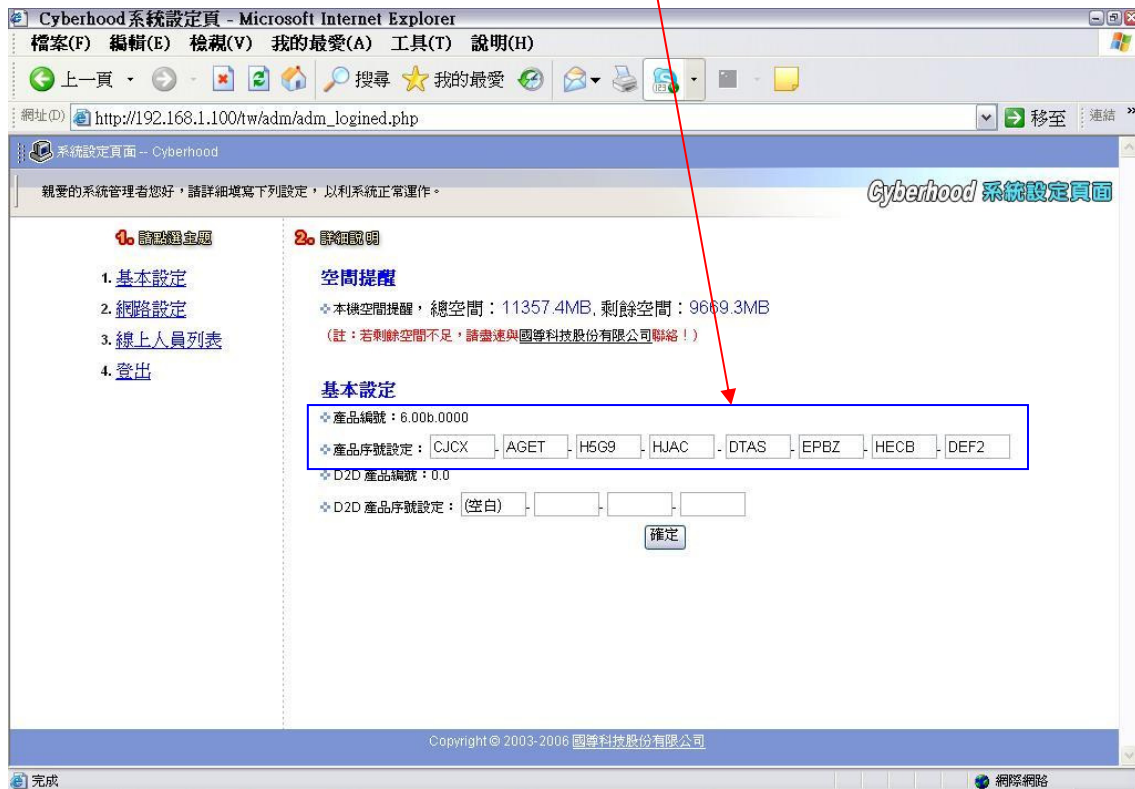
```
CentOS release 4.5 (Final)  
Kernel 2.4.21-47.EL on an i686  
  
ecp login:
```

Cyberhood 系統設定

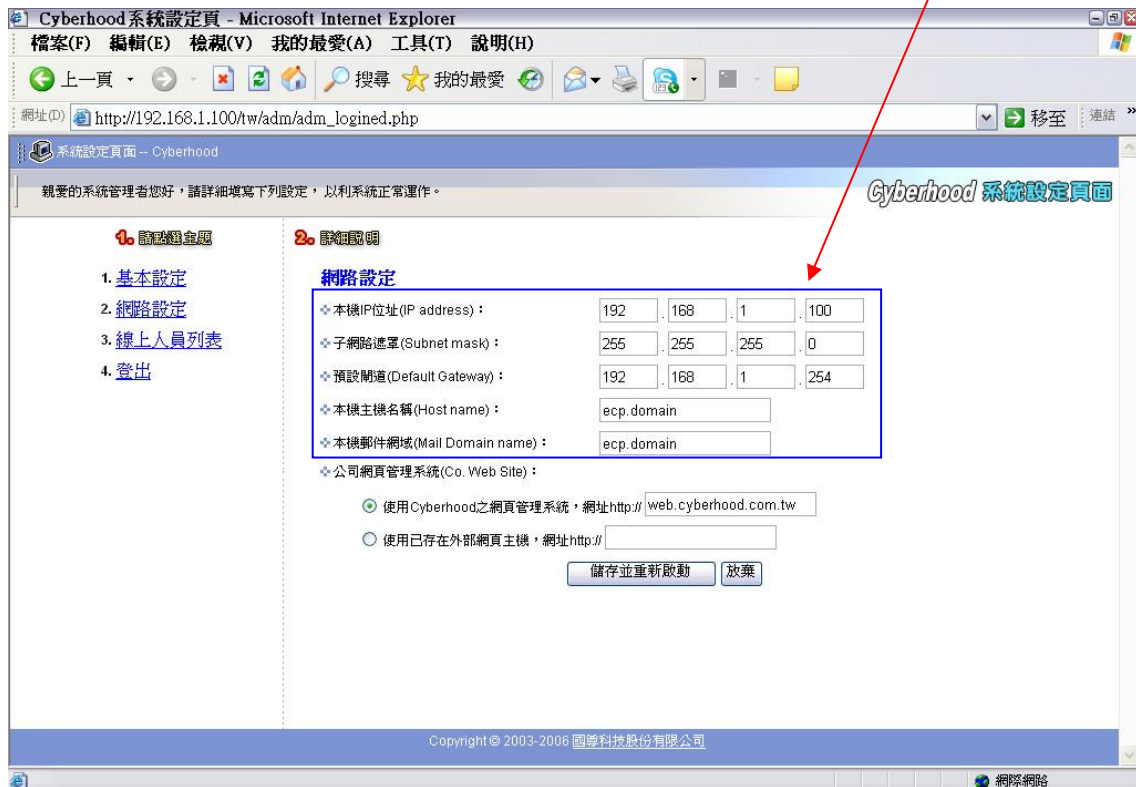
- 1、初始化的 **Cyberhood** 系統，內定 IP 位址為 **192.168.1.100/24**。請調整您的個人電腦網路設定，以便連線 **Cyberhood** 系統的網路設定頁面 <http://192.168.1.100/tw/adm/>；內定的系統管理者帳號/密碼為：**sysadm/sysadm**。



2、登入後，在【基本設定】單元中，自動產生試用序號。



3、在【網路設定】單元中，依據實際狀況，調整 Cyberhood 系統的網路參數設定。



4、依據上述步驟全部操作完畢後，即可使用個人電腦啓用 Cyberhood 企業協力網。

- 1) 連線至 本機主機名稱，預設的帳號/密碼為：sysadm/sysadm。
- 2) 未來若需要更動網路設定時，請連線至：本機主機名稱/tw/adm，並使用系統管理員權限登入更改。